

## Välkommen till Taklägenhet A301

Lägenheten ligger med bästa läge högst upp på kortsidan av 25 meters poolen. Ni har en fantastisk utsikt över havet från både masterbedroom, vardagsrummet och altanen.-). Förutom den fina utsikten över havet har ni full uppsikt över poolområdet. Ni kan också se vilka som spelar på volleyboll banorna. Perfekt för den bekväma personen som inte vill gå i trapporna i onödan. Fina dagar ser man PhiPhi Island i horisonten. På altanen har ni en inbjudande soffa på ena sidan, och en skön relaxhörna för barnen på andra sidan. Hela altanen är under tak och ni kan även hänga där när regnet drar förbi.

Lägenheten är en av Slowdowns största med fyra sovrum, vardagsrum och kök. Finns 8-11 bäddplatser fördelat i fyra sovrum. Alla sängar har sköna madrasser från Ikea.

Lägenheten är utrustad med en 60 tums TV - perfekt när det är regniga dagar. Ni har också ett bra internet där signalen även är bra i sovrummen, då vi har en bra antennförstärkare i lägenheten. Perfekt om ni vill streama film eller behöver ha lite TEAMs möten.

I köket har ni iskallt vatten i vattenmaskinen, och köket är utrustad med extra stor frys och kyl. Frysen är även utrustad med ismaskin för er som vill ha riktigt kalla drinkar.

Det finns två bra badrum med dusch. Ni har även egen varmvattenberedare, så varmvattnet räcker oavsett tid på dygnet. Det var nog det mesta - njut nu av bilderna och boka lägenheten via Slowdown.



# VÄLKOMMEN



**BÄSTA UTSIKTEN**



## SOFFA OCH MATPLATS



När ni ska se på TV viker ni ut TV:n 90 grader så är det perfekt bild från soffan. Ni loggar in med ert Netflix konto direkt på TV:n. Även tillgång till andra tjänster via TV:n.



**KÖK**



Köket har extra stor kyl & frys med ismaskin. Givetvis utrustad med kaffebryggare, micro, brödrost och fruktmixer.

## MASTER BEDROOM

Lägenhetens största sovrum är ett lyxigt rum med eget privat badrum. Ni har bra förvaring och ett gigantisk fönster, där ni har fantastisk utsikt. Vid klart väder ser ni PhiPhi Island vid horisonten! När ni ska sova eller byta om har ni heltäckande gardiner. Under sängarna finns det bra förvaring i lådor samt plats om ni vill få undan era väskor.



Eget privat badrum! Från stora sovrummet har ni eget privat badrum. I badrummet finns bra förvaring på öppna hyllor och allt ni kan behöva. Skön dusch med bra tryck. Egen varmvattenberedare så varmvattnet inte tar slut oavsett när grannarna duschar:-)

**PRIVAT BADRUM MED INGÅNG FRÅN MASTER BEDROOM**

Vårt tonårsrum som vi har gjort lite extra mysigt med soffa där man kan sitta och hänga. Sängen är 120cm på underbädden och överslafen är 90cm bred. Finns även en stor byrå så man får plats med kläder för en längre vistelse - perfekt för 1-2 krävande tonåringar:-)

TONÅRSRUM



## TVÅ MINDRE SOVRUM



De två mindre rummen har fin utsikt mot bergen. Rummen är mindre men välplanerade och är utrustade med en byrå i varje rum.

I varje rum finns det två sängplatser (tre sängplatser om det krisar). Underbädden är 120cm och överslafen är 90cm bred. Madrasserna är från Ikea precis som de andra rummen.

Gästbadrummet hittar ni i korridoren innan köket. Bra dusch och toalett. Enklare förvaring på hyllor ovanför toaletten.



**GÄST BADRUM**

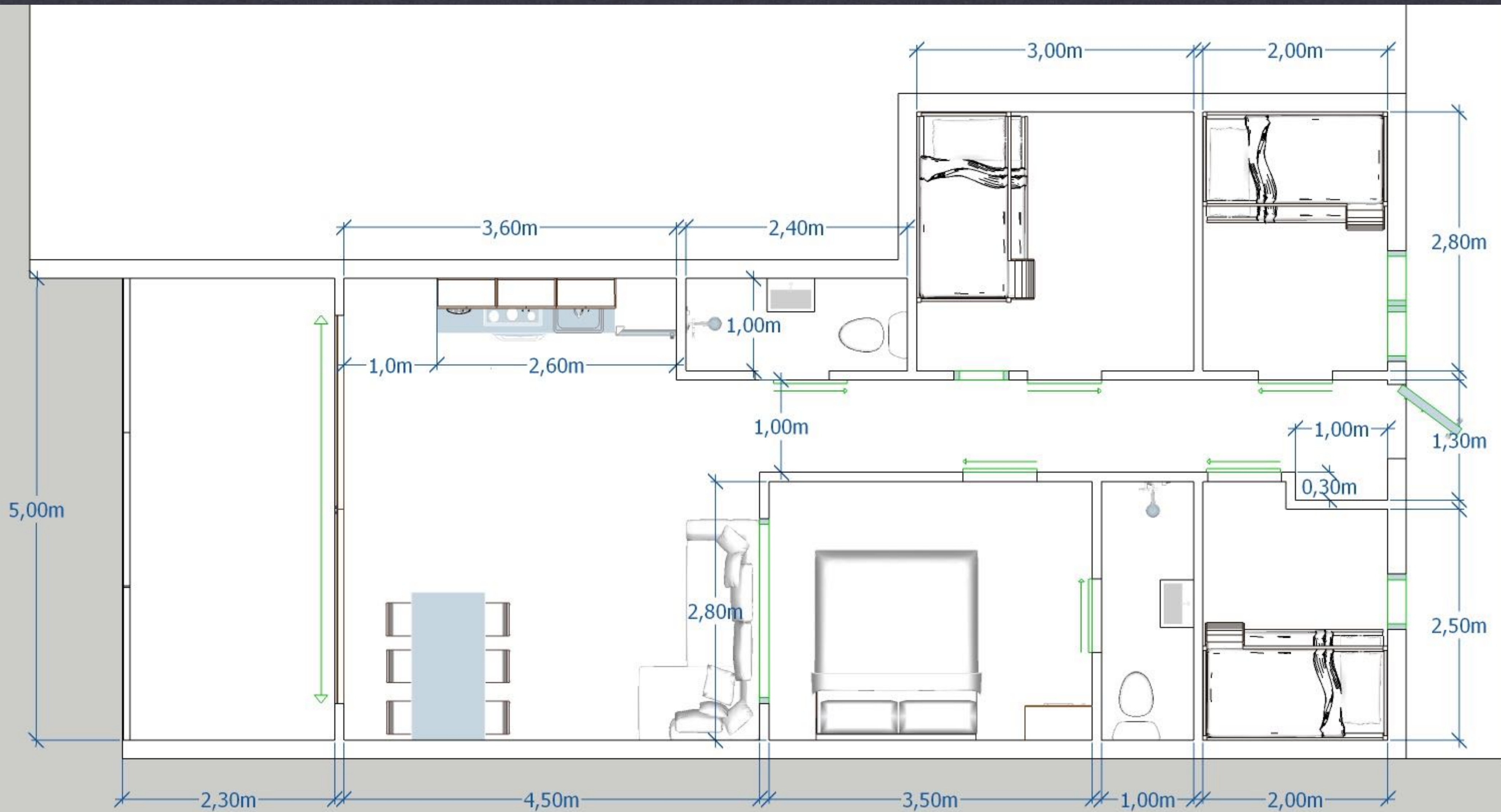




ALTAN

**Stor altan** med soffa och en skön soffbädd där barnen kan ligga relaxa. Från altanen har ni Slowdowns bästa utsikt. Om det regnar sitter ni skyddat under tak. Oftast så är det sol och då är sängen i skugga hela dagen Blir det för varmt så sätter ni på fläkten med fjärrkontrollen:-) På soffan på andra sidan hittar solen in på eftermiddagen.





# PLANLÖSNING



HAR NI DETALJFRÅGOR MAILA [PETER.YXLAN@GMAIL.COM](mailto:peter.yxlan@gmail.com)  
TILLGÄNGLIGHET OCH PRISER KONTAKTA SLOWDOWN!