

# Välkommen till Studio B207

Med närhet till den stora poolen & gymmet men också med skön möjlighet till avskildhet på Slow downs vackra område hittar du denna nybyggda studio (helt klar april 2022) längst ut på gaveln, våning 1.

Den är väl genomtänkt och har smart planlösning designad av kompetent personal med erfarenhet av husbygge.

Studion har komplett kök, fyra riktiga sängplatser, och stort badrum

Du kommer också att få en insynsskyddad balkong med utsikt över grönskande palmer och träd.





# Slow down

Slow down är ett mysigt, familjärt och aktivt villaområde på södra delen av Klong Dao stranden på Koh Lanta. Det är ett modernt område med hög service och genomtänkt för oss svenskar.

De flesta stannar länge vilket skapar en unik social karaktär på området. Beachvolleyboll, jogg på den långa stranden, Thaiboxning tvärs över gatan, områdets egna tre padelbanor, simning i poolen, cross fit på stranden eller Thailands mest välutrustade resortgym väntar på dig.

Om detta inte låter lockande har du alla möjligheter att bara sola och slappa på någon av Slow Downs olika pooler, äta och dricka gott i områdets egna restaurang eller upptäcka resten av Koh Lanta.



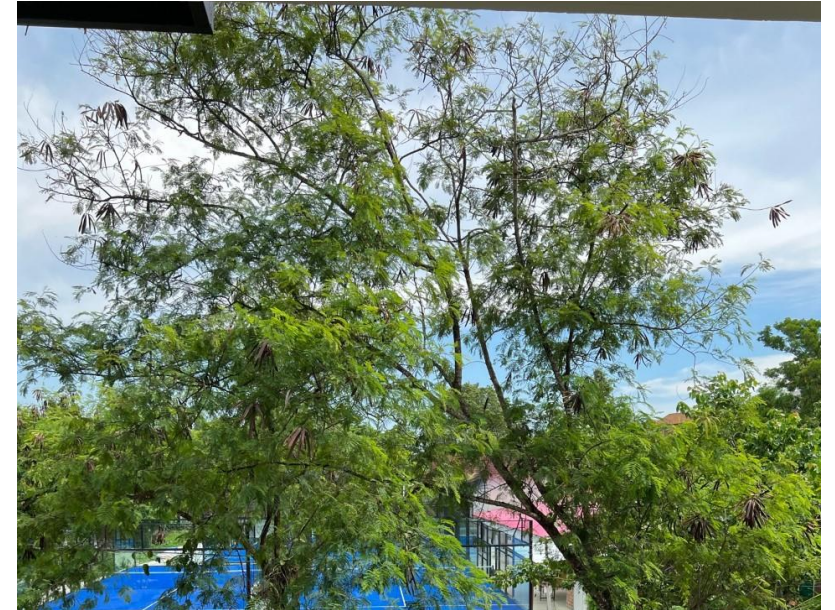


# Utsikt via balkongen

Balkongen är på har plats för ett bord för fyra att äta samt sol på eftermiddagen för den som vill sola.

Du har utsikt över tropiska grönskande trätöppar. Ingen insyn från något håll och studion ligger längst ut på gaveln.

Du ser padelbanorna, trevligt upplysta på kvällen. Balkongen har sol från lunch.





# Sovrum

Totalt fyra riktiga sovplatser finns i studion

Avskilt finns våningssäng med två 90cm sängar med möjlighet att dra för skynke på kvällen när de yngre sover. Under denna säng går det även förvara resväskor.

Våningssäng med 120 cm säng nedtill och 80 cm säng upptill. Under sängen lådor för kläder.

Rummet har fönster ut mot de gröna kullarna samt helglasade skjutdörrar mot balkongen.

Rummet har A/C



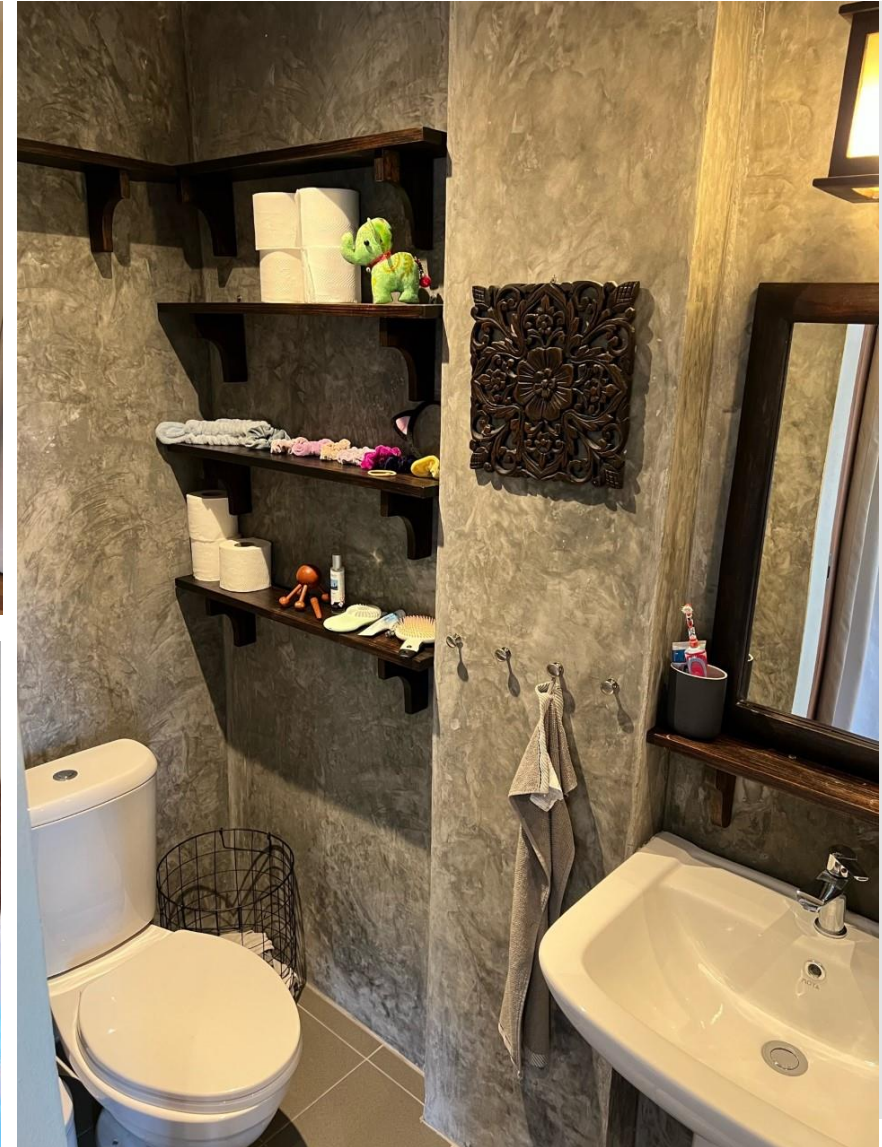


# Kök och badrum

Komplett modernt kök med kylskåp, färskvatten kyl, inbyggd spis, mikrovågsugn, vask och komplett med övriga hushållsartiklar.

Hela studion har gott om hyllor, lådor och smarta lösningar för compact living.

Badrummet är fräscht, modernt och komplett med toalett, dusch och handfat. Gott om hyllor och krokar i badrummet.



# Välkomna!

Vi bygger och inreder denna studio för att den ska ge möjlighet för en aktiv mindre familj eller par att stanna länge, bekvämt och bekymmersfritt i Thailand. Inredningen och designen är enkel, ren och snygg med mycket platsbyggda väggfasta möbler i trä.

Vi själva spelar mycket volleyboll, hänger i gymmet, badar i poolen och lever ett aktivt och avslappnat liv på Slow down och hoppas ni också tar chansen att göra det.

Varmt välkomna!

/Familjen Ekqvist

